

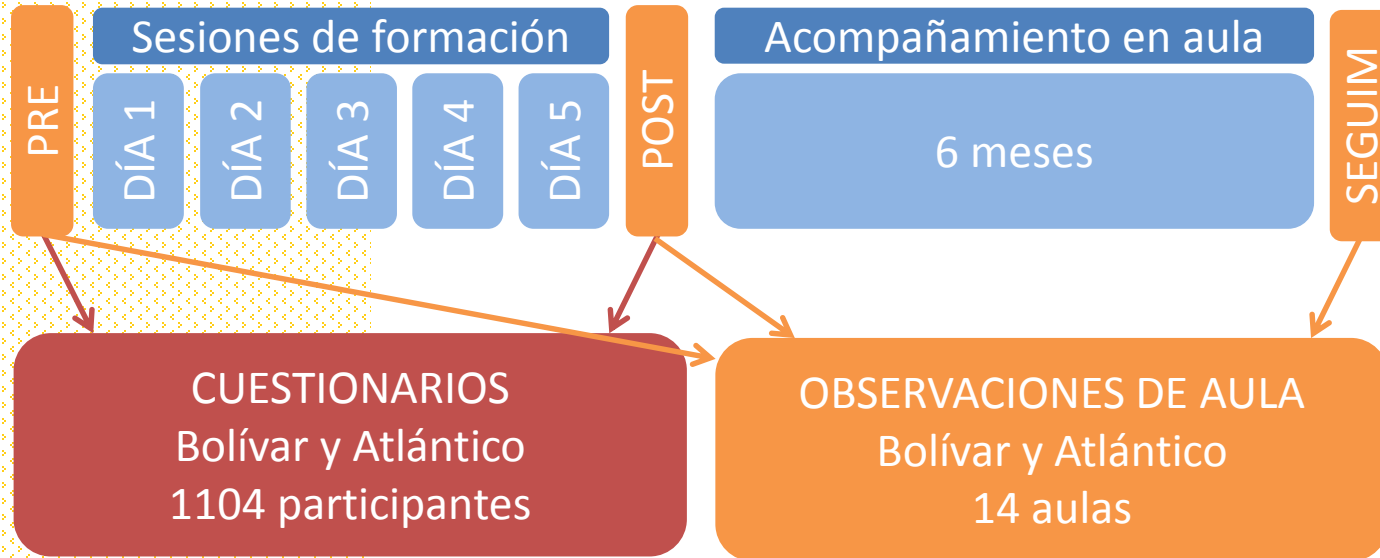
# Evaluación del Programa de Fortalecimiento aeioTU



Carolina Maldonado Carreño  
Eduardo Escallón Largacha  
Paola Guerrero Rosada

Facultad de Educación  
Universidad de Los Andes

# Diseño





# Sesiones de formación

# Muestra



# Lo que medimos

Expectativas sobre la formación  
( $\alpha=0.78$ )

Motivación  
Aplicabilidad  
Necesidad  
Apoyo institucional  
Pertinencia

Cuestionario diseñado  
20 ítems (escala de 1 a 5)

Creencias  
( $\alpha=0.95$ )

Sobre los niños  
Sobre la disciplina  
Sobre el aprendizaje

Teacher Belief Q-Sort  
(Rimm-Kaufman et al. 2006)

Interacciones efectivas  
( $\alpha=0.76$ )

Conocimiento sobre interacciones efectivas

Teachers' Knowledge of Effective Interactions  
(Pianta et al. 2007)

Afinidad con los contenidos  
( $\alpha=0.78$ )

Concepción de infancia  
Inclusión  
Ambientes de aprendizaje  
Estrategias de acompañamiento  
Seguimiento al desarrollo

Cuestionario diseñado  
12 ítems (escala de 1 a 4)

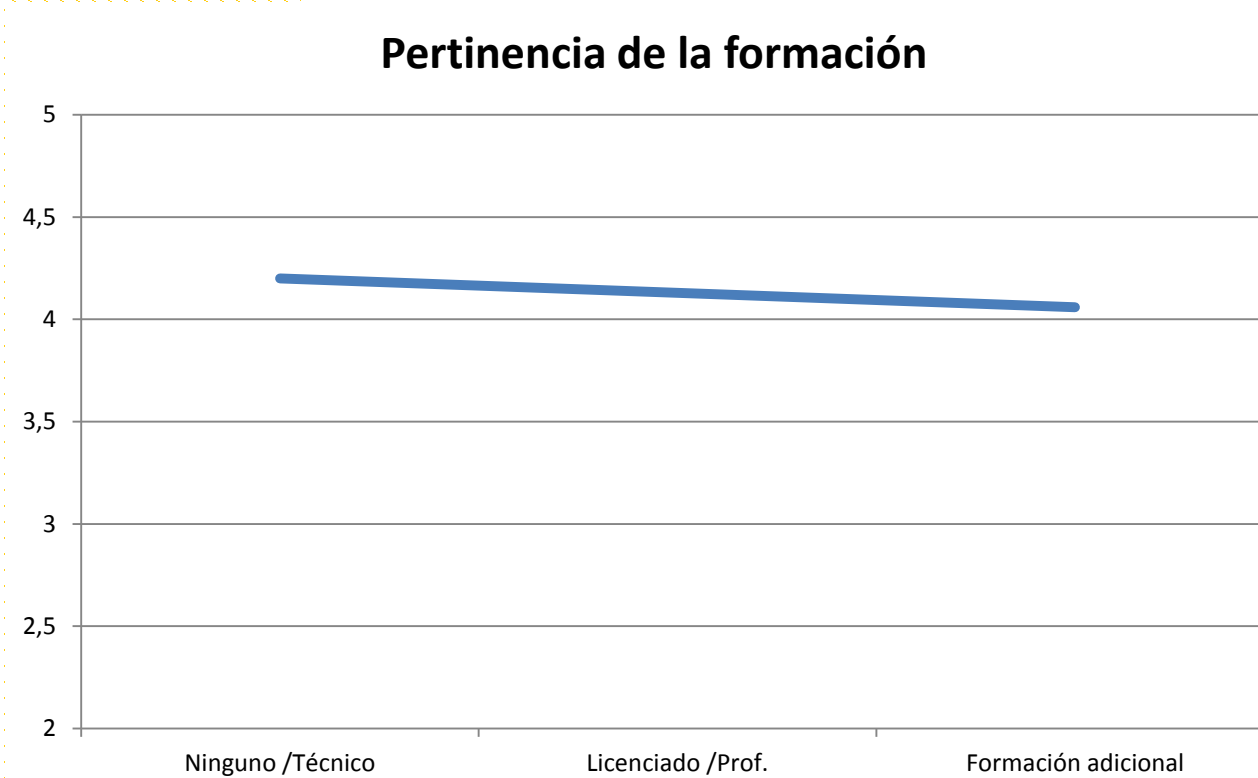
# Modelos

*Postest*

$$= \beta_0 + \beta_1 \text{Pretest} + \beta_2 \text{Docente} + \beta_3 \text{Depto} + \varepsilon_{ij}$$

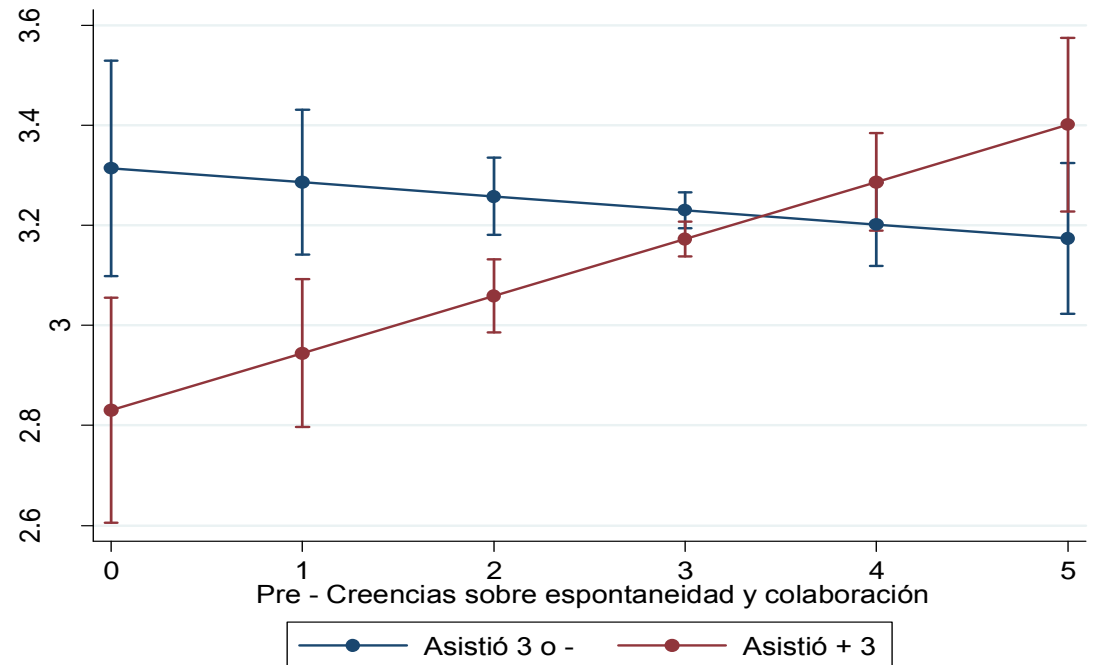
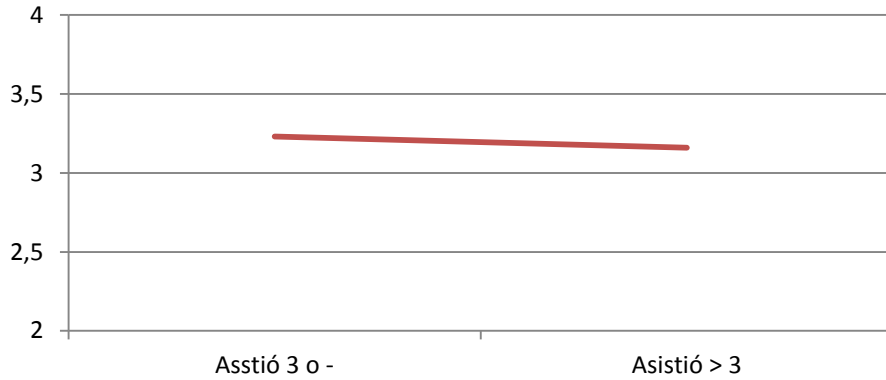
$$\begin{aligned} \text{Postest} = & \beta_0 + \beta_1(\text{Pretest}) + \beta_2(\text{Asist} > 3) + \\ & \beta_2(\text{Docente}) + \beta_3(\text{Depto}) + \beta_4(\text{AñosExperiencia}) + \\ & \beta_5(\text{Profesional}) + \beta_6(\text{Form Adicional}) + \varepsilon_{ij} \end{aligned}$$

# Nivel de formación



# Asistir a la formación

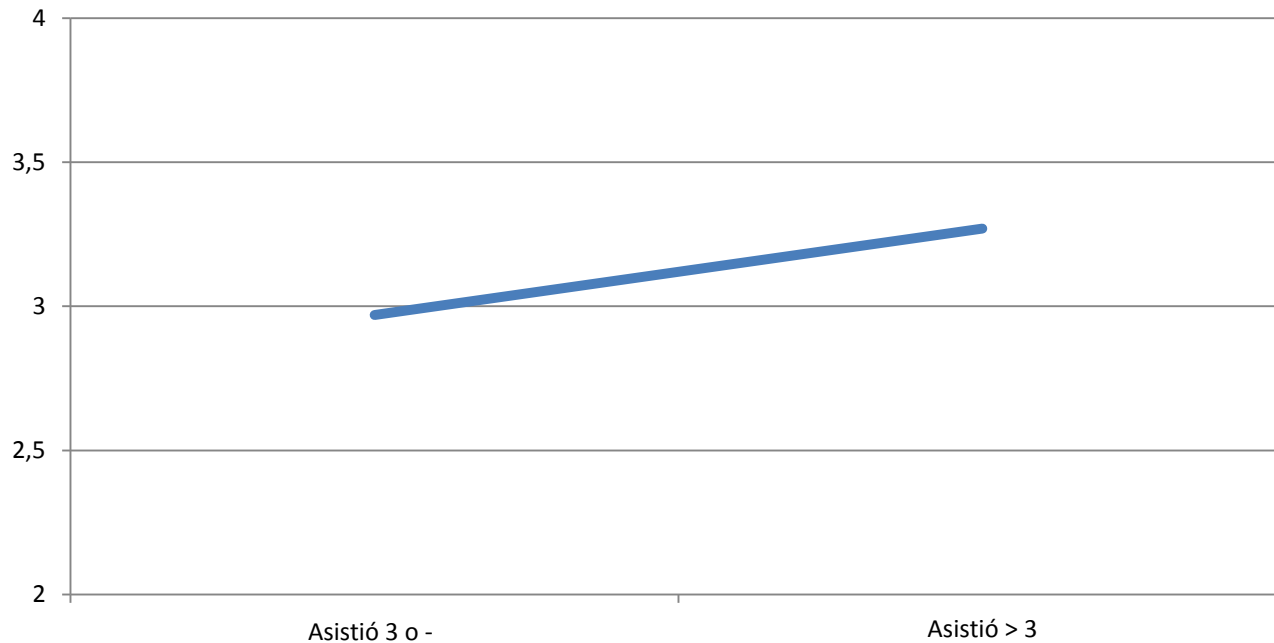
## Creencias sobre espontaneidad y colaboración



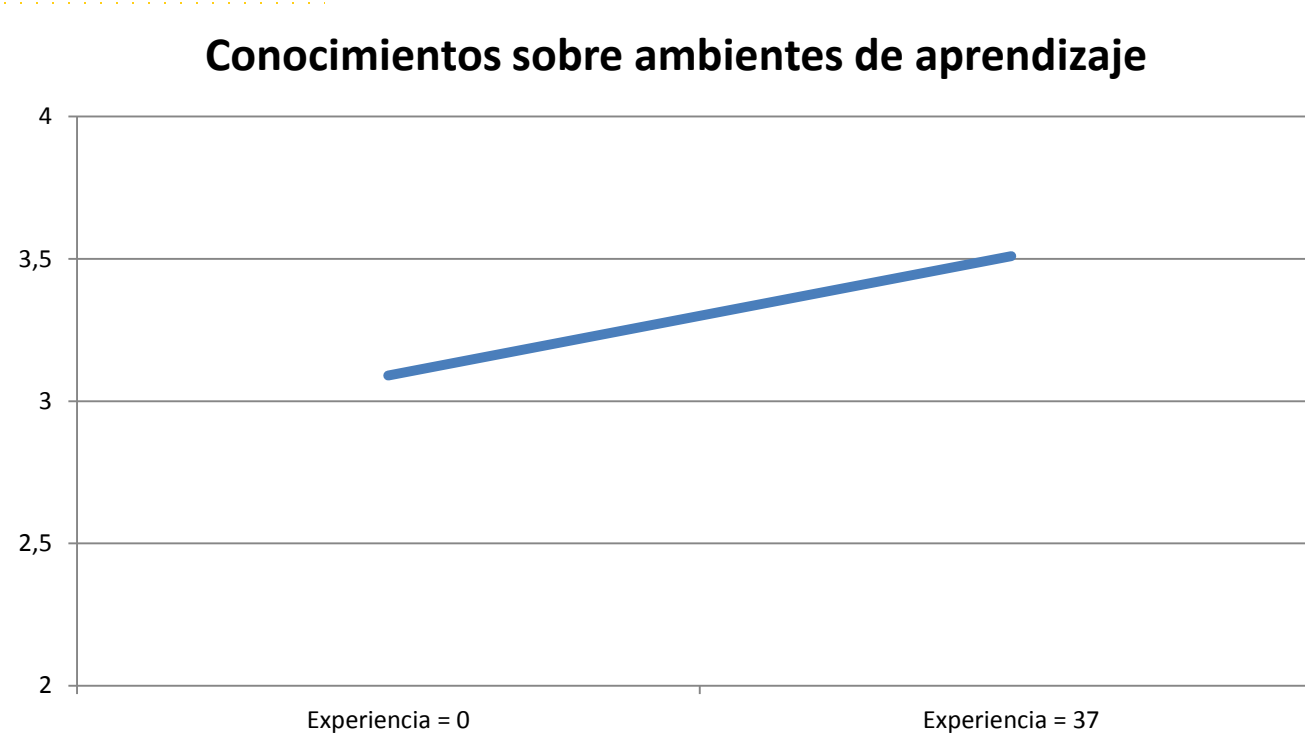


# Asistir a la formación

Conocimientos sobre ambientes de aprendizaje

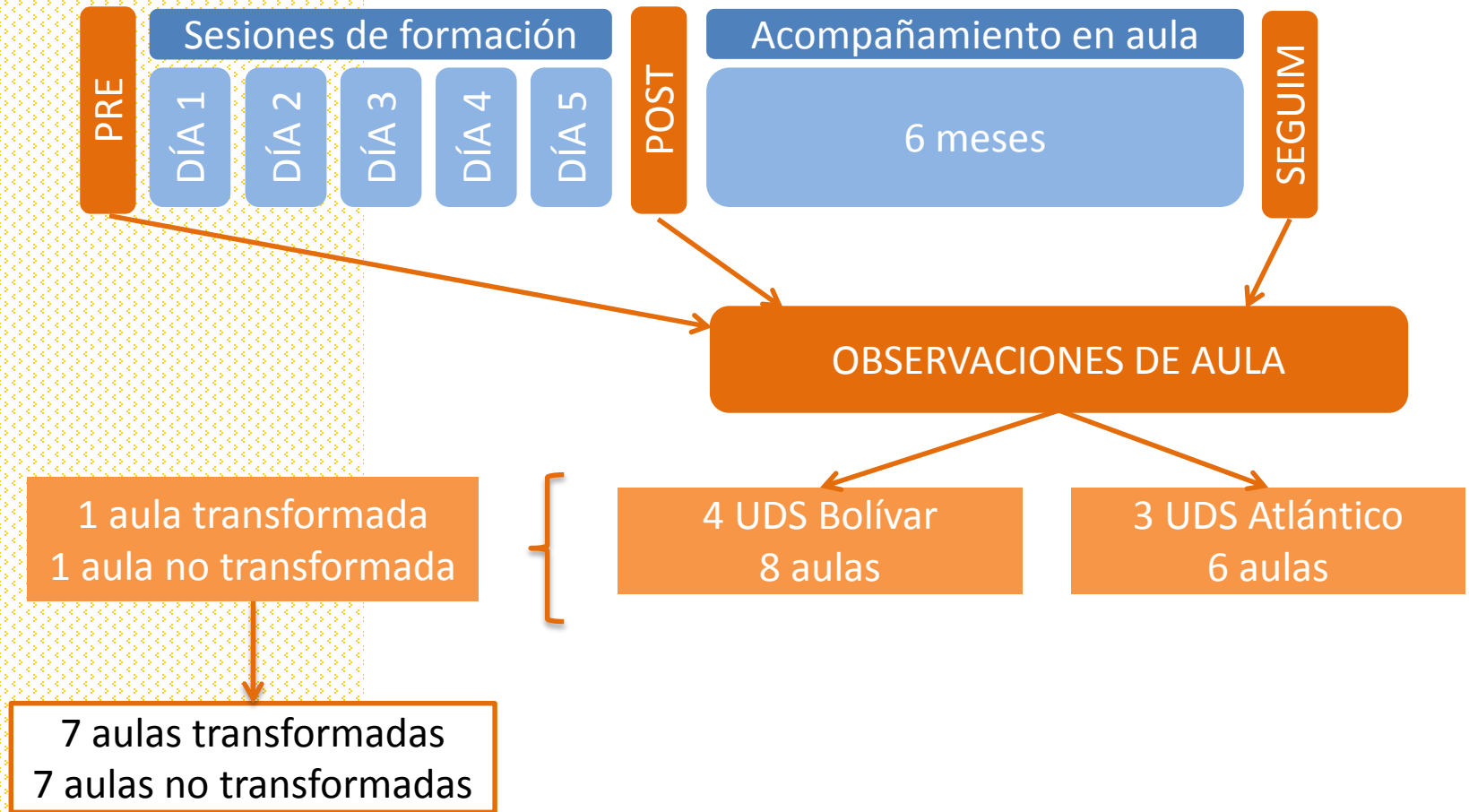


# Experiencia docente





# El acompañamiento



# Lo que observamos

Características estructurales

Mobiliario  
Decoración  
Organización

Calidad de las interacciones

CLASS (Classroom Assessment Scoring System)

Características funcionales

Actividades rectoras  
Uso de espacios y materiales

# Características estructurales



# Mobiliario (Preescolar -aula no transformada)



**PRE**



**POST**



**SEGUIM**



# Mobiliario (Caminadores -aula transformada)





# Mobiliario

PRE

- Aulas vacías
- Niños deambulan por el espacio

POST

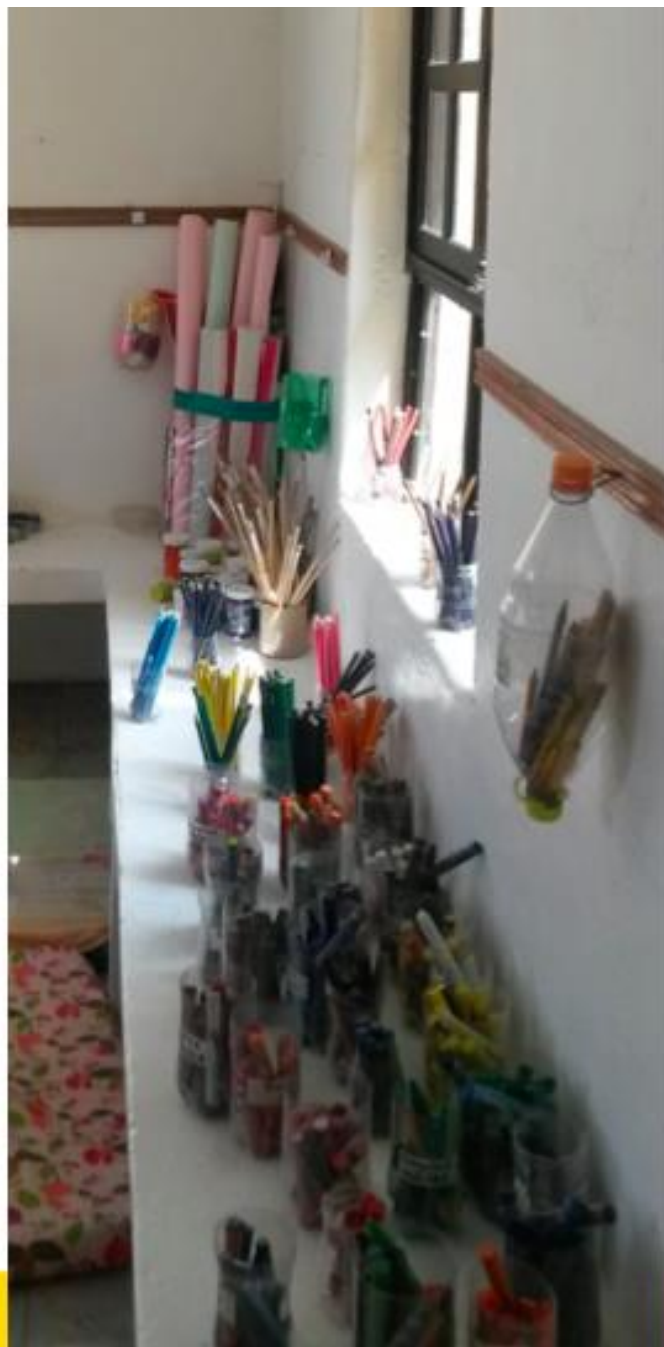
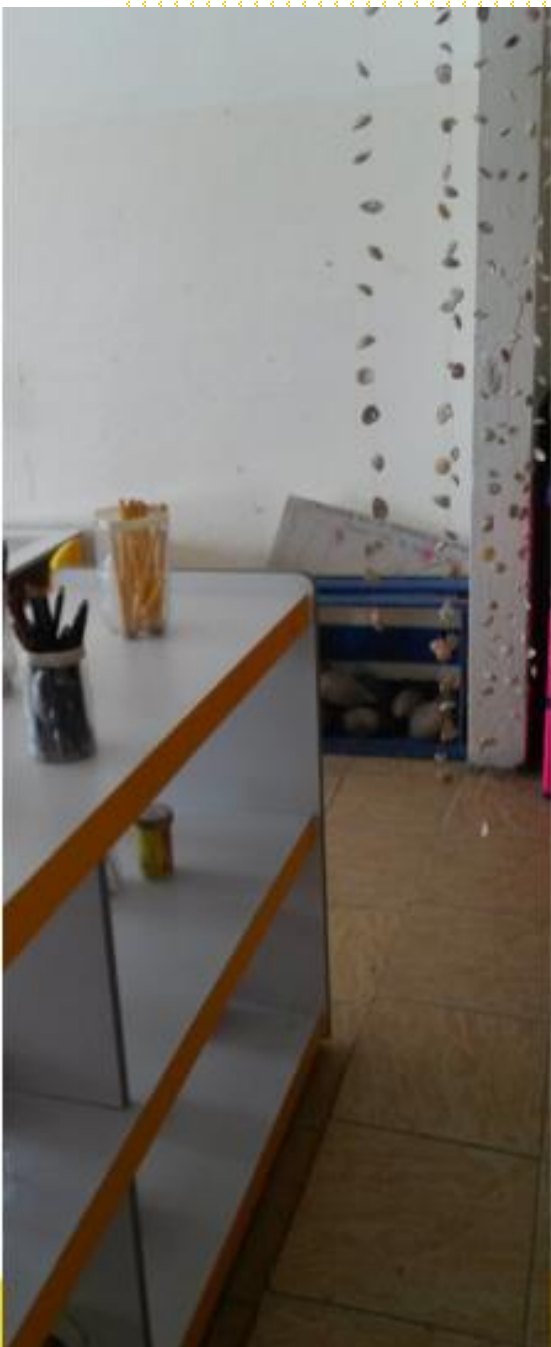
- Aulas en transformación

SEGUIM

- Juguetes y objetos que promueven el desarrollo (motricidad)
- Objetos y materiales al alcance de los niños

# Decoración (Caminadores -aula no transformada)





# Decoración

## PRE

- Sin decoración
- Decoradas con motivos infantiles y comerciales
- Decoración funcional

## POST

- Aulas en transformación
- Decoración funcional

## SEGUIM

- Decoración incorpora gradualmente la producción de los niños
- Uso de materiales reciclados, disponibles en el contexto
- Participación de los padres

# Organización

	PRE	
	Centro	Rincones
<b>Aulas transformadas</b>		
Jardín 1 (Atlántico)	X	
Jardín 2 (Atlántico)	X	
Jardín 3 (Atlántico)	X	
Jardín 4 (Bolívar)	X	
Jardín 5 (Bolívar)	X	
Jardín 6 (Bolívar)	X	
Jardín 7 (Bolívar)	X	
<b>Aulas no transformadas</b>		
Jardín 1 (Atlántico)	X	
Jardín 2 (Atlántico)	X	
Jardín 3 (Atlántico)	X	
Jardín 4 (Bolívar)	X	
Jardín 5 (Bolívar)	X	



# Rincones



- ✓ Interés e involucramiento de los niños y de las profesoras
- ✧ Aún predomina el juego libre en los rincones.  
No hay un sistema claro de rotación.  
Después de un tiempo la actividad se desestructura.

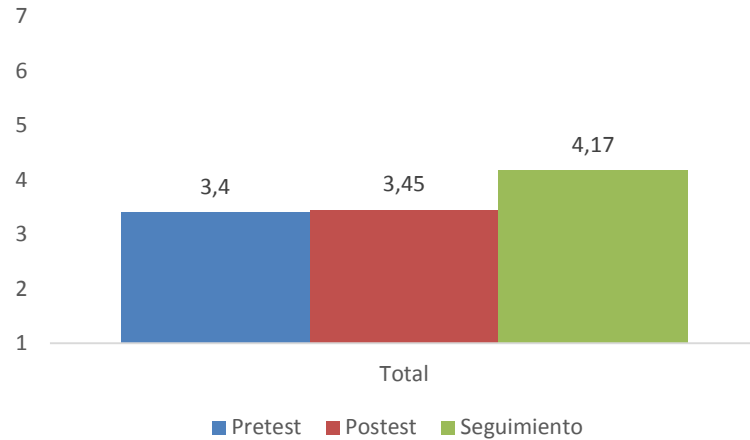
# Calidad de las interacciones



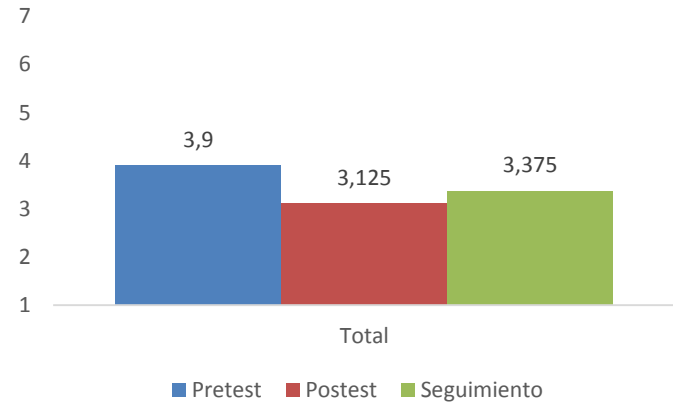
# Aulas de caminadores

Apoyo emocional

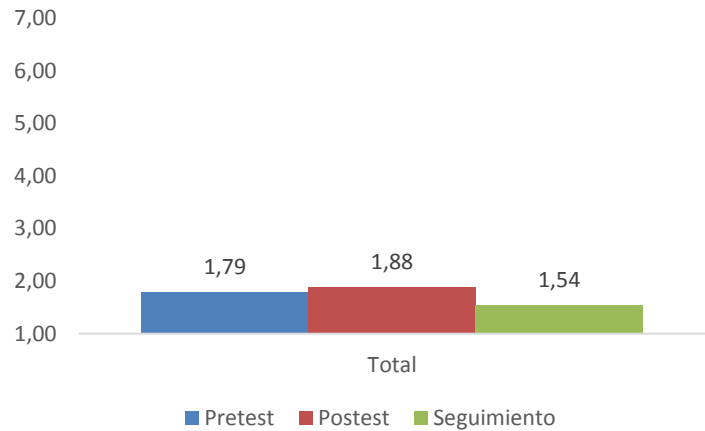
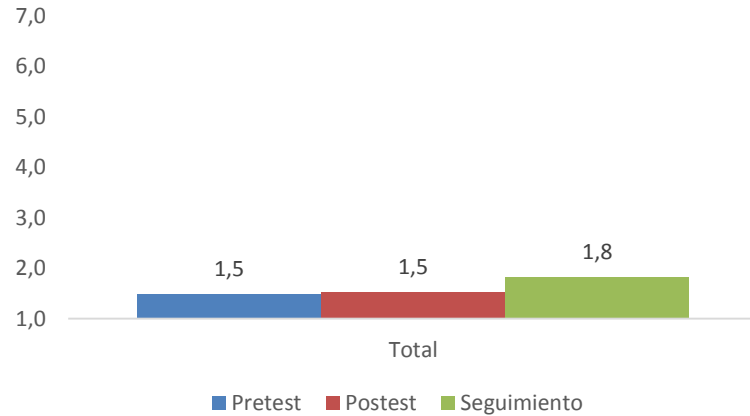
## Transformadas



## No transformadas



Apoyo para el apzje. y desarrollo

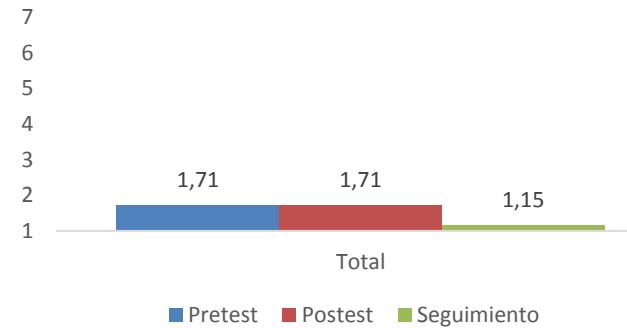
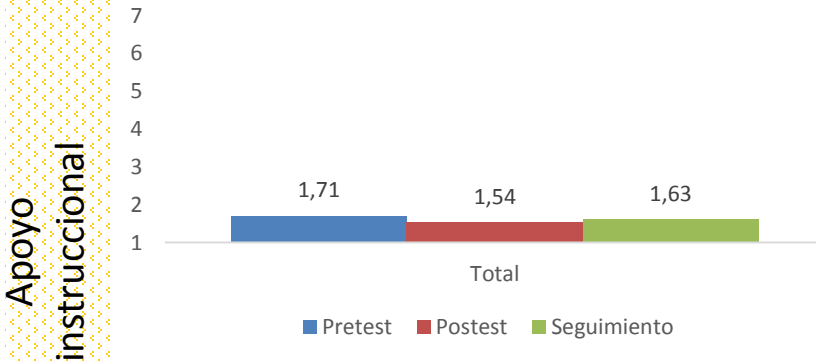
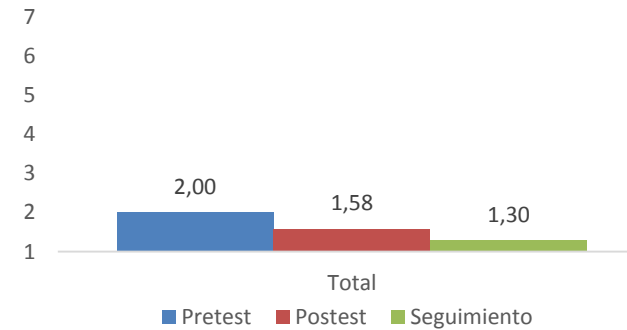
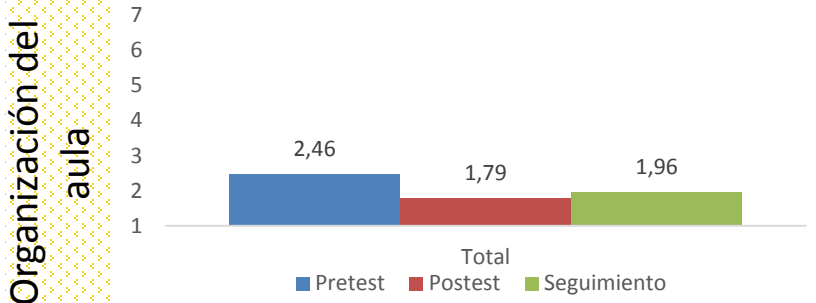
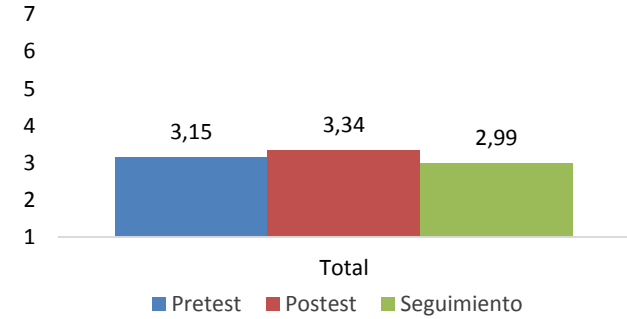
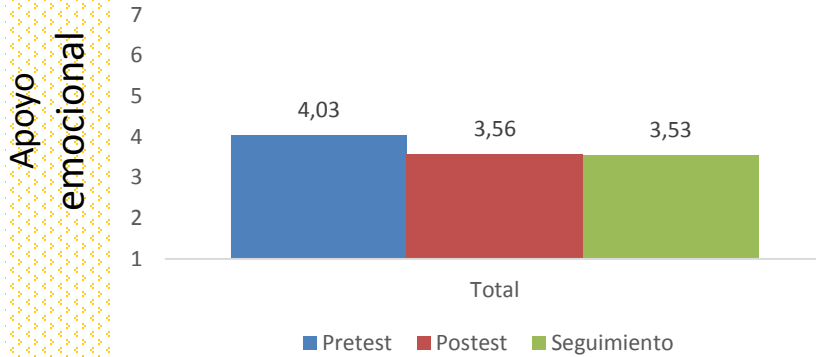




# Aulas de preescolar

## Transformadas

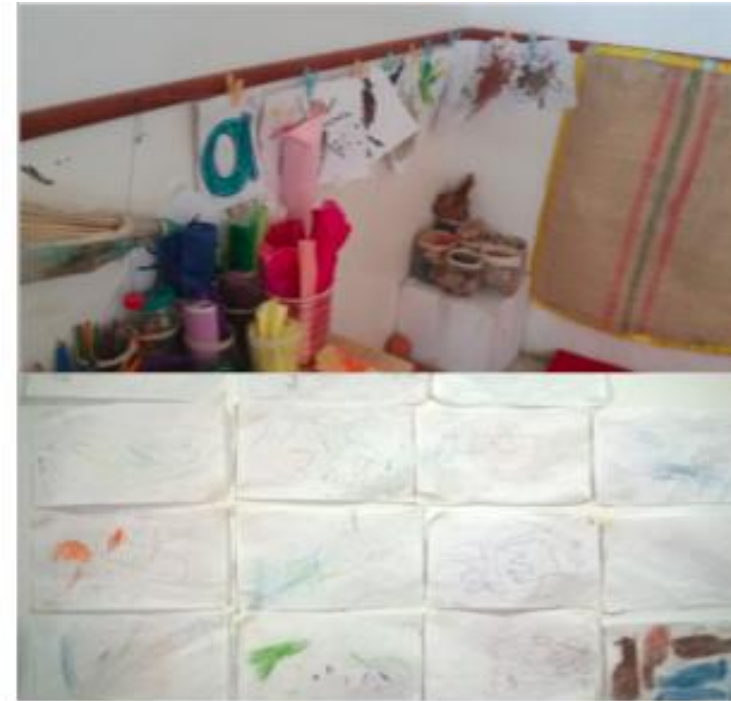
## No Transformadas



# Características funcionales



# Arte



-Actividades sin creación ni creatividad  
- Controladas por la profesora

-Pintar, rayar, rellenar, repetir patrones

Se empieza a promover e incorporar la producción de los niños

# Juego



- Predomina el juego libre
- Durante transiciones o para pasar tiempo

- En algunos casos propuesto por la maestra

- Empieza a aparecer juego simbólico
- Facilitado por la presencia de objetos al alcance
- Maestras aún no se vinculan



# Literatura



- Excepcional
- Niños observadores pasivos de la maestra

Actividades relacionadas con lenguaje y literatura pero basados en repetición

- Aparece la lectura
- Libros al alcance de los niños
- Dificultad para vincular a los niños

# Exploración del medio



- Excepcional

Aparece como  
búsqueda de  
objetos,  
identificación,  
descripción

Maestras buscan suscitar el  
interés del niño por el  
contexto  
Objetos facilitan la  
exploración



# Conclusiones

- Sesiones de formación tienen pocos efectos
  - Conocimientos sobre ambientes de aprendizaje y creencias sobre la espontaneidad y la colaboración
  - Cambios coinciden con lo observado en el seguimiento
- Hay características de las maestras que se relacionan con el aprendizaje durante las sesiones
  - Experiencia y formación
- Talleres, estrategias concretas para diferentes necesidades del desarrollo y perfiles específicos (auxiliares vs maestras).





- Acompañamiento generan transformaciones en el aula.
  - Disposición y organización, decoración, disponibilidad de recursos.
  - Cambios graduales en prácticas pedagógicas e interacciones en caminadores.
- Efectos diferentes de la transformación para los dos niveles.
  - Caminadores: contención, exploración autónoma de objetos, motricidad, profesoras con más propuestas.
  - Preescolar: desregulación, retos en autonomía, planeación de actividades (rincones) y organización de rutinas.
- Aparecen actividades rectoras.
  - Mejorar calidad.



# GRACIAS

ca-maldo@uniandes.edu.co

je.escallon27@uniandes.edu.co

pa.guerrero12@uniandes.edu.co